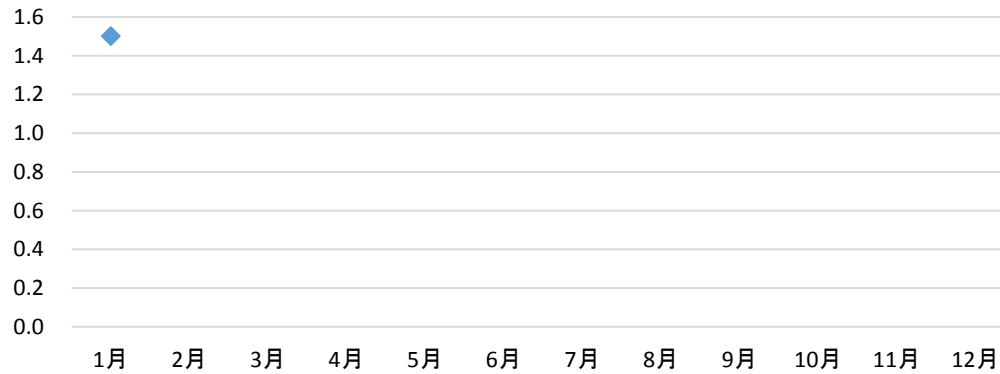


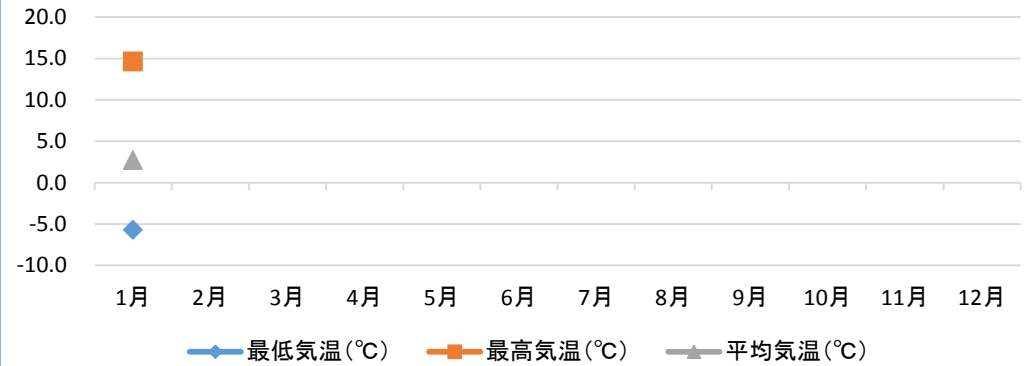
平成30年 各月毎の平均・最低・最高値

平成30年	1月	2月	3月	4月	5月	6月	7月	8月	9月	10月	11月	12月
平均風速 (m/s)	1.5											
最低気温 (°C)	-5.7											
最高気温 (°C)	14.6											
平均気温 (°C)	2.7											
最低湿度 (%)	29.9											
最高湿度 (%)	98.8											
平均湿度 (%)	74.4											
降雨量 (mm)	39.0											

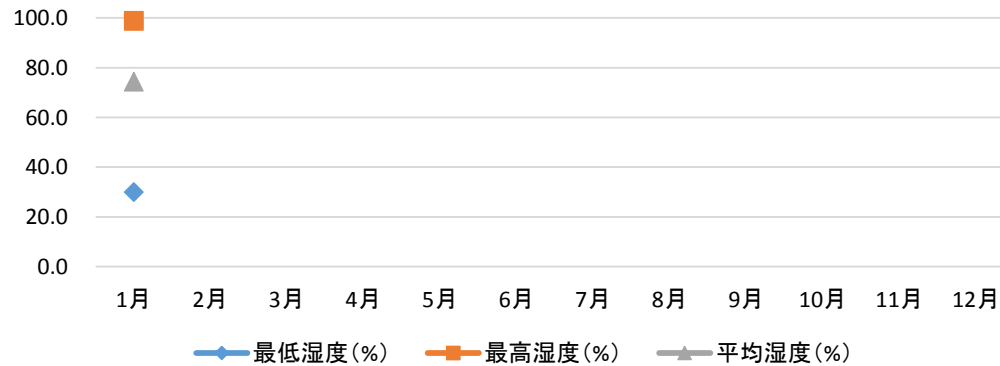
平均風速(m/s)



気温(°C)



湿度(%)



降雨量(mm)

