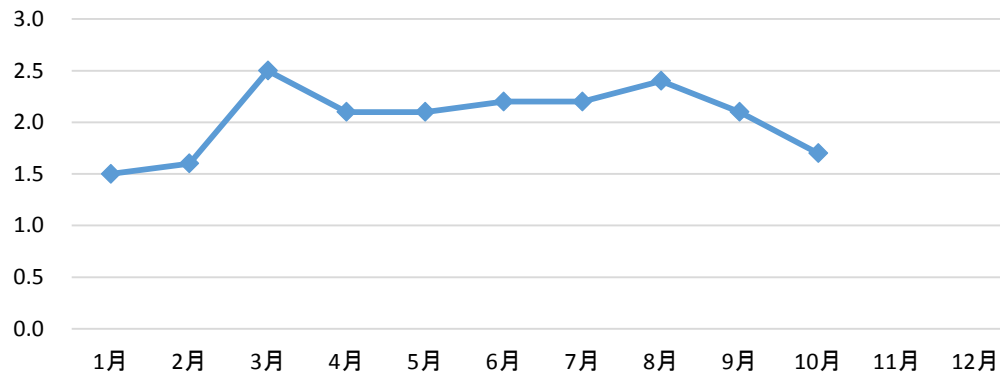


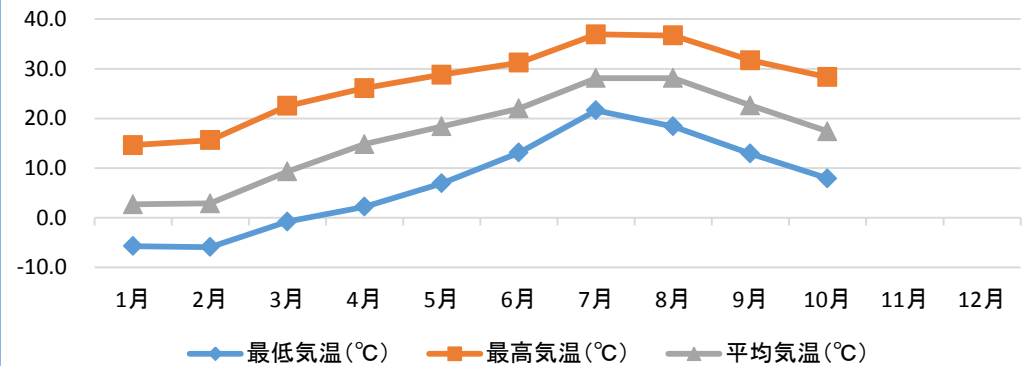
平成30年 各月毎の平均・最低・最高値

平成30年	1月	2月	3月	4月	5月	6月	7月	8月	9月	10月	11月	12月
平均風速 (m/s)	1.5	1.6	2.5	2.1	2.1	2.2	2.2	2.4	2.1	1.7		
最低気温 (°C)	-5.7	-5.9	-0.8	2.2	6.9	13.1	21.6	18.4	12.9	7.9		
最高気温 (°C)	14.6	15.6	22.5	26.1	28.8	31.2	36.9	36.7	31.7	28.3		
平均気温 (°C)	2.7	2.9	9.3	14.8	18.4	22.0	28.1	28.1	22.6	17.4		
最低湿度 (%)	29.9	20.5	18.0	13.0	19.9	16.9	34.1	26.9	27.5	31.1		
最高湿度 (%)	98.8	98.6	97.7	98.3	97.7	98.0	98.0	97.2	98.0	98.6		
平均湿度 (%)	74.4	68.2	68.3	67.0	70.0	76.7	74.7	70.0	82.3	75.4		
降雨量 (mm)	39.0	32.0	180.5	92.5	169.5	168.0	366.5	135.5	332.0	54.0		

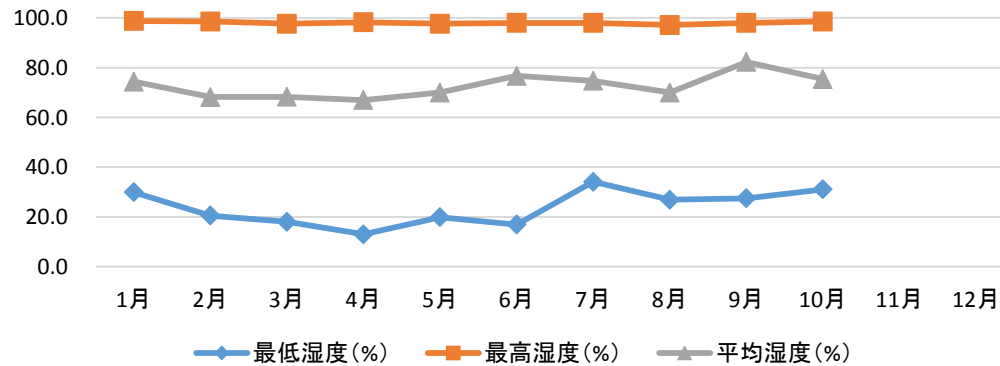
平均風速 (m/s)



気温 (°C)



湿度 (%)



降雨量 (mm)

