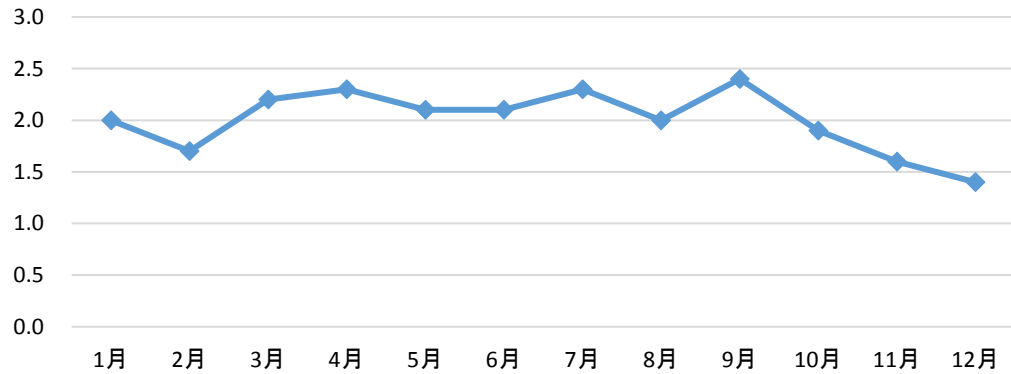


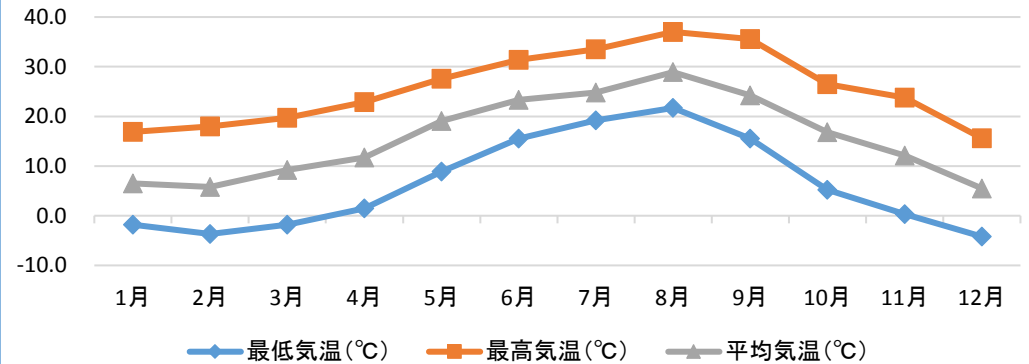
# 令和2年 各月毎の平均・最低・最高値

	1月	2月	3月	4月	5月	6月	7月	8月	9月	10月	11月	12月
平均風速 (m/s)	2.0	1.7	2.2	2.3	2.1	2.1	2.3	2.0	2.4	1.9	1.6	1.4
最低気温 (°C)	-1.8	-3.7	-1.8	1.5	8.9	15.5	19.2	21.7	15.5	5.2	0.3	-4.2
最高気温 (°C)	16.9	18.0	19.7	22.9	27.6	31.4	33.5	37.0	35.6	26.5	23.8	15.6
平均気温 (°C)	6.5	5.8	9.2	11.7	19.1	23.3	24.8	28.9	24.2	16.8	12.1	5.5
最低湿度 (%)	29.7	32.2	12.4	19.9	13.8	28.3	50.0	35.0	30.5	30.8	33.8	30.5
最高湿度 (%)	99.7	99.1	99.1	98.0	98.8	98.8	99.1	97.5	99.4	98.6	99.4	99.7
平均湿度 (%)	75.6	73.9	71.2	63.2	68.5	74.6	85.4	74.8	77.8	75.6	79.3	75.7
降雨量 (mm)	46.0	48.5	85.0	148.0	65.0	207.0	301.5	0.0	123.5	90.5	35.5	14.0

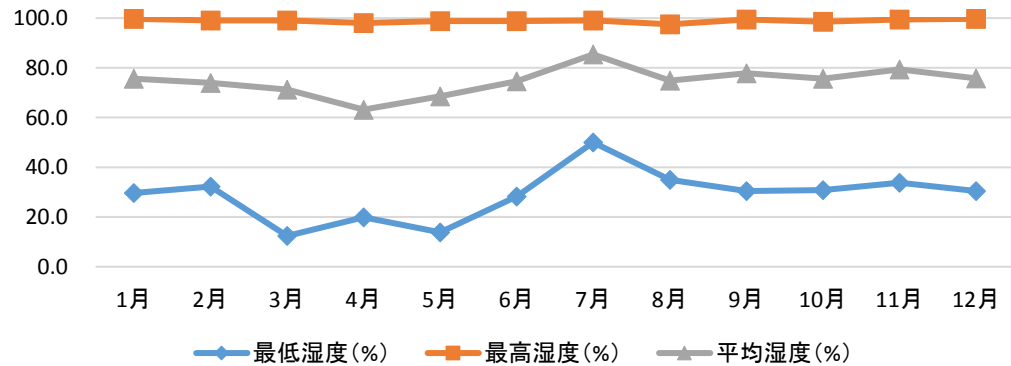
### 平均風速 (m/s)



### 気温 (°C)



### 湿度 (%)



### 降雨量 (mm)

