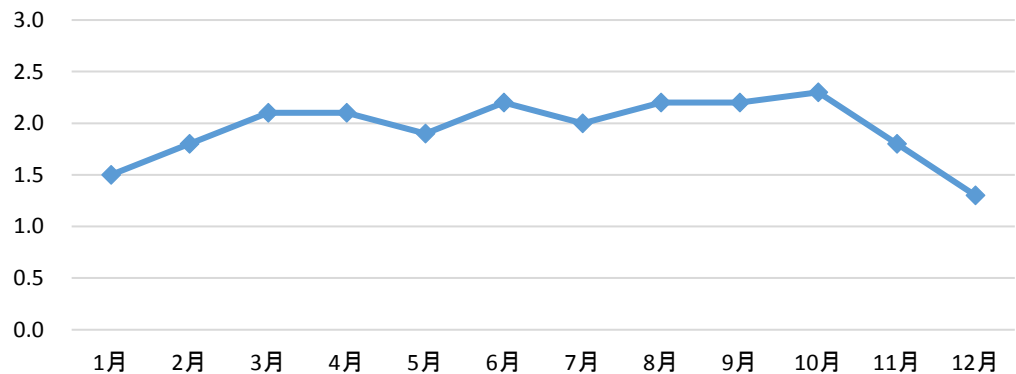


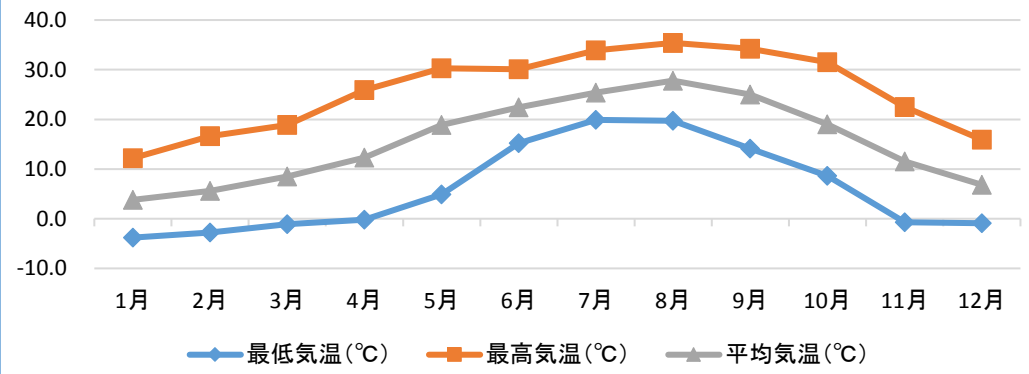
# 平成31年/令和元年 各月毎の平均・最低・最高値

	1月	2月	3月	4月	5月	6月	7月	8月	9月	10月	11月	12月
平均風速 (m/s)	1.5	1.8	2.1	2.1	1.9	2.2	2.0	2.2	2.2	2.3	1.8	1.3
最低気温 (°C)	-3.8	-2.8	-1.1	-0.2	4.9	15.2	19.9	19.7	14.1	8.6	-0.7	-0.9
最高気温 (°C)	12.2	16.6	18.9	25.9	30.3	30.1	33.9	35.4	34.2	31.5	22.5	15.9
平均気温 (°C)	3.8	5.6	8.5	12.3	18.9	22.4	25.4	27.8	25.0	19.0	11.5	6.8
最低湿度 (%)	35.2	28.0	12.2	11.9	10.5	27.7	45.8	41.3	36.1	28.8	37.7	38.8
最高湿度 (%)	98.8	99.4	98.6	98.6	98.3	97.5	98.6	98.8	97.5	99.4	99.4	99.7
平均湿度 (%)	76.9	75.2	71.1	67.8	61.0	72.2	81.9	77.2	74.3	78.6	75.4	81.3
降雨量 (mm)	18.5	43.5	79.0	116.0	71.0	129.0	104.0	161.5	49.5	159.5	11.5	45.5

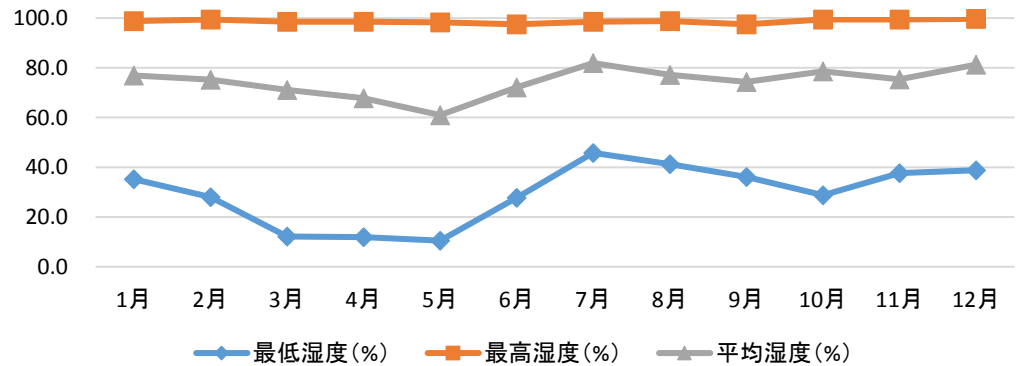
### 平均風速 (m/s)



### 気温 (°C)



### 湿度 (%)



### 降雨量 (mm)

