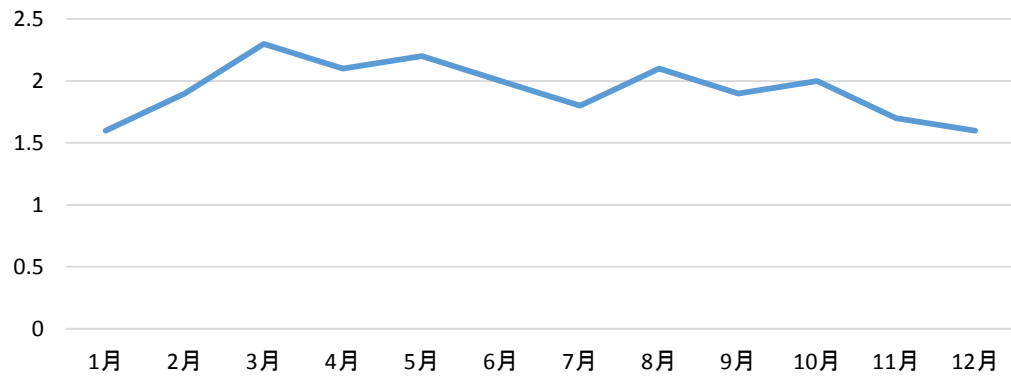


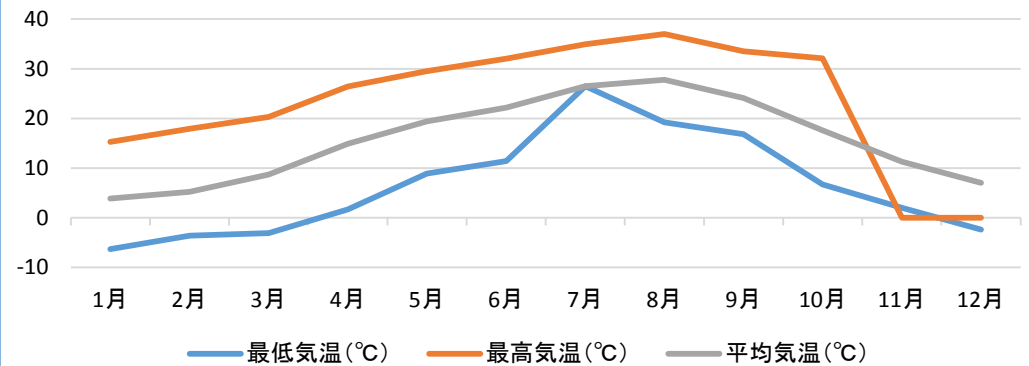
# 平成28年 各月毎の平均・最低・最高値

平成28年	1月	2月	3月	4月	5月	6月	7月	8月	9月	10月	11月	12月
平均風速 (m/s)	1.6	1.9	2.3	2.1	2.2	2	1.8	2.1	1.9	2	1.7	1.6
最低気温 (°C)	-6.3	-3.6	-3.1	1.7	8.9	11.4	26.5	19.2	16.8	6.7	2	-2.4
最高気温 (°C)	15.3	17.9	20.3	26.4	29.5	32	34.9	37	33.5	32.1	21.8	15.1
平均気温 (°C)	3.9	5.2	8.7	14.9	19.4	22.2	26.5	27.8	24.1	17.6	11.3	7
最低湿度 (%)	32.4	32.2	23.6	23.3	25.8	22.5	37.7	22.7	33	28.8	36.3	42.4
最高湿度 (%)	99.9	99.9	99.9	99.9	99.9	99.9	95.2	94.4	97.2	97.4	98	98.6
平均湿度 (%)	84.6	81.3	76.5	79.7	77	77.1	74.7	67	78.2	73.3	77	79.2
降雨量 (mm)	46.5	72	71.5	160.5	108.5	257.5	102.5	86	357	31.5	68.5	88

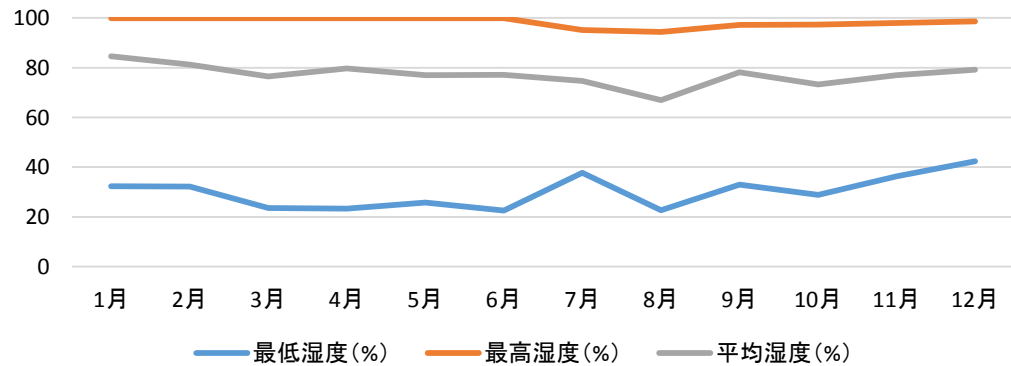
### 平均風速 (m/s)



### 気温 (°C)



### 湿度 (%)



### 降雨量 (mm)

