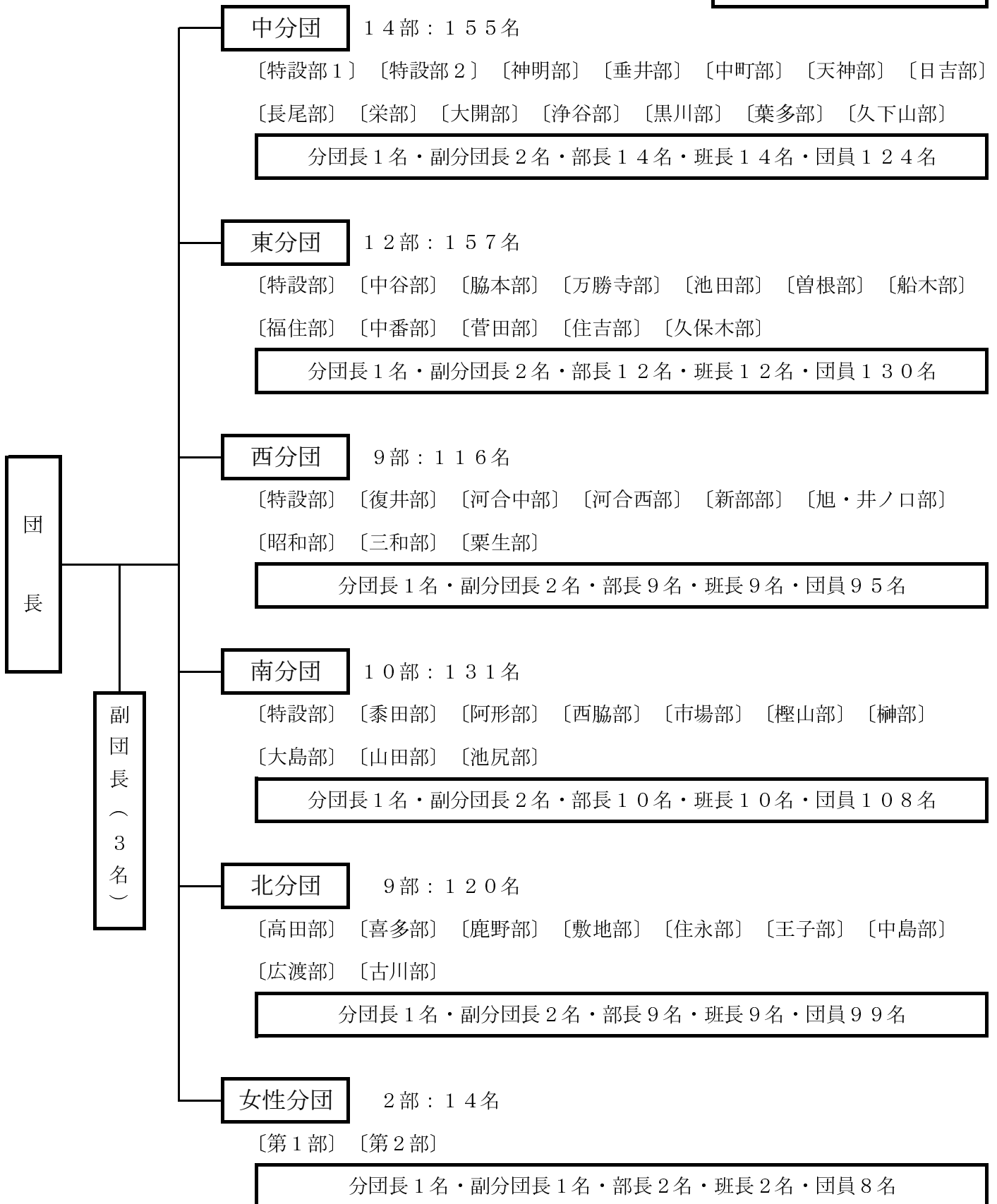


消防団

消防団組織

(平成26年4月1日現在)

全56部 総数697名



平成25年度消防団行事

平成25年	4月1日	消防団協力事業所表示証交付	
	4月14日	小野市消防大会	於 小野市民会館
	5月8日	分団長会議	
	5月12日	小野市消防団ソフトボール大会	於 河合運動広場
	6月2日	小野市消防署・消防団合同水防訓練	於 粟田橋下流加古川左岸河川敷
	7月9日	分団長会議	
	7月14日	北播消防ソフトボール大会	於 黒田庄ふれあいスタジアム
	8月17日	小野まつり警戒(17日、18日)	於 大池総合運動公園周辺
	9月9日	救急の日(救急医療週間)救急キャンペーン	
	9月25日	分団長会議	
	10月20日	ひょうご消防のつどい2013	於 三田市
	11月3日	幹部会議	
	11月9日	秋季全国火災予防運動(9日～15日)	
	12月28日	年末警戒(28日～30日)	
平成26年	1月10日	分団長会議	
	1月26日	重要文化財防火訓練	於 浄土寺
	1～3月	枯草等の焼却警戒(1月～3月)	各分団
	3月1日	春季全国火災予防運動(1日～7日)	

* 消防水利(消火栓・防火水槽)点検 年2回実施 ・各部定期訓練 毎月実施

消防力の現況

(平成26年4月1日現在)

組 織		人 員	消防ポンプ自動車	軽四積載車	小型動力ポンプ
消 防 団		697	5	49	54
構 成 内 容	団 本 部	4			
	中 分 団	155	2	12	14
	東 分 団	157	1	11	12
	西 分 団	116	1	8	9
	南 分 団	131	1	9	10
	北 分 団	120		9	9
	女 性 分 団	14			

消防団員出動状況

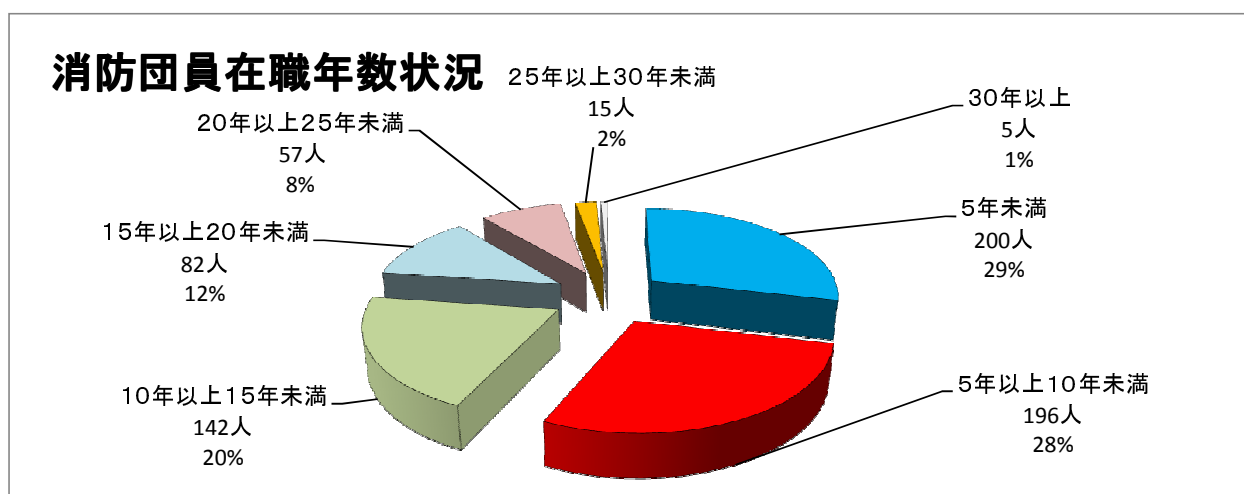
(平成25年度中)

区分	出動種別	火 災	風 水 害 の 災 害	演 習 訓 練	特 別 警 戒	そ の 他	う い ち た ず ら 等 の 誤 報 ・ 誤 認	合 計
	出 動 回 数	7	6	67	4	179		263
	前 年 出 動 回 数	8	1	456	4	111	0	580
	出 動 延 人 員	66	245	1,555	1,304	6,118		9,288
	前 年 出 動 延 人 員	251	3	5,187	1,284	6,746	0	13,471

消防団員の在職年数状況

(平成26年4月1日現在)

在 職 年 数	人数(うち女性)
5年未満	200 (1)
5年以上10年未満	196 (10)
10年以上15年未満	142 (3)
15年以上20年未満	82
20年以上25年未満	57
25年以上30年未満	15
30年以上	5
合 計	697



年齢別消防団員数

(平成26年4月1日現在)

階級 年齢	小計	うち女性	団長	副団長	分団長	副分団長	部長	班長	団員	年齢合計
18歳未満	0									
18歳	0									0
19歳	2								2	38
20歳	2								2	40
21歳	1								1	21
22歳	6								6	132
23歳	5								5	115
24歳	8						1	1	6	192
25歳	13							1	12	325
26歳	14	1						2	12	364
27歳	27						4	3	20	729
28歳	26						7	3	16	728
29歳	31	1					1	1	29	899
30歳	37						7	5	25	1,110
31歳	28						3	6	19	868
32歳	33						3	5	25	1,056
33歳	46	1					3	2	41	1,518
34歳	34						2	3	29	1,156
35歳	41						3	6	32	1,435
36歳	35						5	1	29	1,260
37歳	37						2	3	32	1,369
38歳	31					1		4	26	1,178
39歳	35					1	3	2	29	1,365
40歳	32	1				1	2	1	28	1,280
41歳	29	2			1	3		3	22	1,189
42歳	25	1				1	3	1	20	1,050
43歳	22				1		3	1	17	946
44歳	17	1				3	1		13	748
45歳	10				1		1	1	7	450
46歳	5			1					4	230
47歳	8				1				7	376
48歳	8	3							8	384
49歳	6				1				5	294
50歳	2								2	100
51歳	5	1		1			1		3	255
52歳	3			1					2	156
53歳	1					1				53
54歳	2								2	108
55歳	2								2	110
56歳	3	1	1						2	168
57歳	1				1					57
58歳	4								4	232
59歳	1								1	59
60歳	2								2	120
61歳	3	1							3	183
62歳	0									0
63歳	3								3	189
64歳	1								1	64
65歳以上	10						1	1	8	680
合計	697	14	1	3	6	11	56	56	564	25,379
平均		43.4	56.0	49.7	47.0	42.5	33.5	32.8	35.5	36.4

消防団員等公務災害発生状況

(平成25年度)

区分 災害種別	階級別						傷病程度					
	正・副団長	正・副分団長	部長	班長	団員	消防作業従事者	一週間未満	一週間～二週間	二週間～一ヶ月	一ヶ月～三ヶ月	三ヶ月以上	死亡
消火活動中												
救急活動中												
消防訓練中					1				1			
特別警戒中												
その他												
合計	0	0	0	0	1	0	0	0	1	0	0	0

消防団表彰状況

種別	年度別	平成21年度	平成22年度	平成23年度	平成24年度	平成25年度
		消防庁長官	団体			
	個人	1			1	1
日本消防協会	団体					
	個人	3	4	4	3	3
日本消防協会(特別)	団体					
	個人		1			
兵庫県知事	団体					
	個人	2	4	2	3	3
兵庫県消防協会	団体			1		
	個人	19	15	13	15	15
北播消防協議会	団体	1	1	1	1	1
	個人	12	13	15	15	15
小野市長	個人	11	8	8	7	7
小野市消防団長	団体	10	10	10	10	10
	個人	49	46	43	58	52

消防自動車の現況

《特設部別》

(平成26年3月31日現在)

種別	分 団 別	車 番	車 種	年 式	級 別	排気量	登録年月日
消 自 防 ポ ン プ 車	中分団特設部	800 す 9295	日 野	平成18年	A-2	4.00	平成18年 3月22日
		800 そ 235	トヨタ	平成24年	A-2	4.00	平成24年11月13日
	東分団特設部	800 そ 1602	トヨタ	平成25年	A-2	4.01	平成25年11月11日
	西分団特設部	800 さ 7028	日 野	平成12年	A-2	4.89	平成12年12月12日
	南分団特設部	800 す 7970	日 野	平成17年	A-2	4.00	平成17年 9月 2日

《分団別》

(平成26年3月31日現在)

種別	分団別	部 別	車 番	車 種	年 式	登録年月日
小 型 動 力 ポ ン プ 積 載 車 (軽 四)	中分団	神 明 部	880 あ 225	スズキ	平成17年	平成17年 9月29日
		垂 井 部	880 あ 2568	三 菱	平成24年	平成24年 9月27日
		中 町 部	880 あ 2913	三 菱	平成25年	平成25年10月 8日
		天 神 部	80 あ 1643	三 菱	平成 9年	平成 9年10月 7日
		日 吉 部	880 あ 2147	三 菱	平成23年	平成23年 7月22日
		長 尾 部	800 あ 866	三 菱	平成19年	平成19年 9月14日
		栄 部	880 あ 227	スズキ	平成17年	平成17年 9月29日
		大 開 部	880 あ 2912	三 菱	平成25年	平成25年10月 8日
		浄 谷 部	80 あ 2909	三 菱	平成15年	平成15年 8月28日
		黒 川 部	80 あ 1285	スバル	平成 7年	平成 7年10月19日
		葉 多 部	80 あ 1059	三 菱	平成 5年	平成 5年11月12日
	久 下 山 部	880 あ 1227	スバル	平成20年	平成20年 9月 8日	
	東分団	中 谷 部	880 あ 865	三 菱	平成19年	平成19年 9月14日
		脇 本 部	80 あ 2157	三 菱	平成12年	平成12年 8月28日
		万 勝 寺 部	80 あ 2643	スバル	平成14年	平成14年 8月 8日
		池 田 部	80 あ 2159	三 菱	平成12年	平成12年 8月28日
		曾 根 部	80 あ 1466	スバル	平成 8年	平成 8年12月 5日
		船 木 部	80 あ 1786	スバル	平成10年	平成10年 7月23日
		福 住 部	800 あ 518	三 菱	平成18年	平成18年 9月 3日
		中 番 部	80 あ 1785	スバル	平成10年	平成10年 7月23日
		菅 田 部	80 あ 1970	スバル	平成11年	平成11年11月18日
		住 吉 部	80 あ 1968	スバル	平成11年	平成11年11月18日
	久 保 木 部	880 あ 2567	三 菱	平成24年	平成24年 9月27日	
	西分団	復 井 部	80 あ 954	三 菱	平成 4年	平成 4年 9月12日
		河 合 中 部	80 あ 2158	三 菱	平成12年	平成12年 8月28日
		河 合 西 部	80 あ 953	三 菱	平成 4年	平成 4年 9月12日
		新 部	80 あ 2644	スバル	平成14年	平成14年 8月 8日
		旭・井ノ口部	880 あ 1825	三 菱	平成22年	平成22年 7月13日
		昭 和 部	80 あ 1644	三 菱	平成 9年	平成 9年10月 7日
		三 和 部	80 あ 3218	スズキ	平成16年	平成16年 9月21日
	粟 生 部	80 あ 1164	三 菱	平成 6年	平成 6年 9月22日	
	南分団	黍 田 部	880 あ 1226	スバル	平成20年	平成20年 9月 8日
		阿 形 部	80 あ 1967	スバル	平成11年	平成11年11月18日
		西 脇 部	80 あ 1969	スバル	平成11年	平成11年11月18日
		市 場 部	80 あ 1395	スバル	平成 8年	平成 8年 7月16日
		檜 山 部	800 あ 519	三 菱	平成18年	平成18年 9月 3日
		榊 部	880 あ 1824	三 菱	平成22年	平成22年 7月13日
		大 島 部	80 あ 1396	スバル	平成 8年	平成 8年 7月16日
		山 田 部	880 あ 226	スズキ	平成17年	平成17年 9月29日
	池 尻 部	80 あ 3219	スズキ	平成16年	平成16年 9月21日	
	北分団	高 田 部	80 あ 2910	三 菱	平成15年	平成15年 8月28日
		喜 多 部	880 あ 2148	三 菱	平成23年	平成23年 7月22日
		鹿 野 部	80 あ 895	三 菱	平成 3年	平成 3年12月24日
		敷 地 部	800 あ 1565	スバル	平成21年	平成21年 9月11日
		住 永 部	80 あ 1287	スバル	平成 7年	平成 7年10月19日
		王 子 部	80 あ 820	三 菱	平成 3年	平成 3年 7月16日
		中 島 部	80 あ 1165	三 菱	平成 6年	平成 6年 9月22日
広 渡 部		80 あ 979	三 菱	平成 4年	平成 4年12月 6日	
古 川 部	800 あ 1566	スバル	平成21年	平成21年 9月11日		